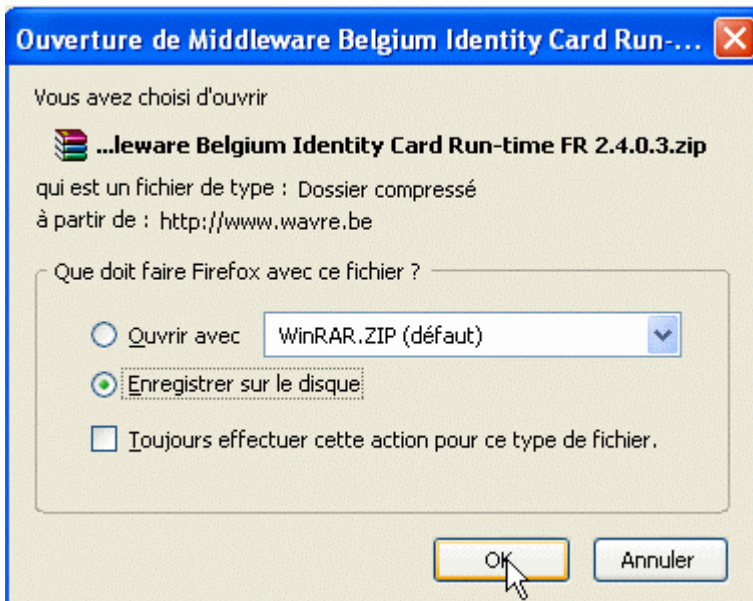


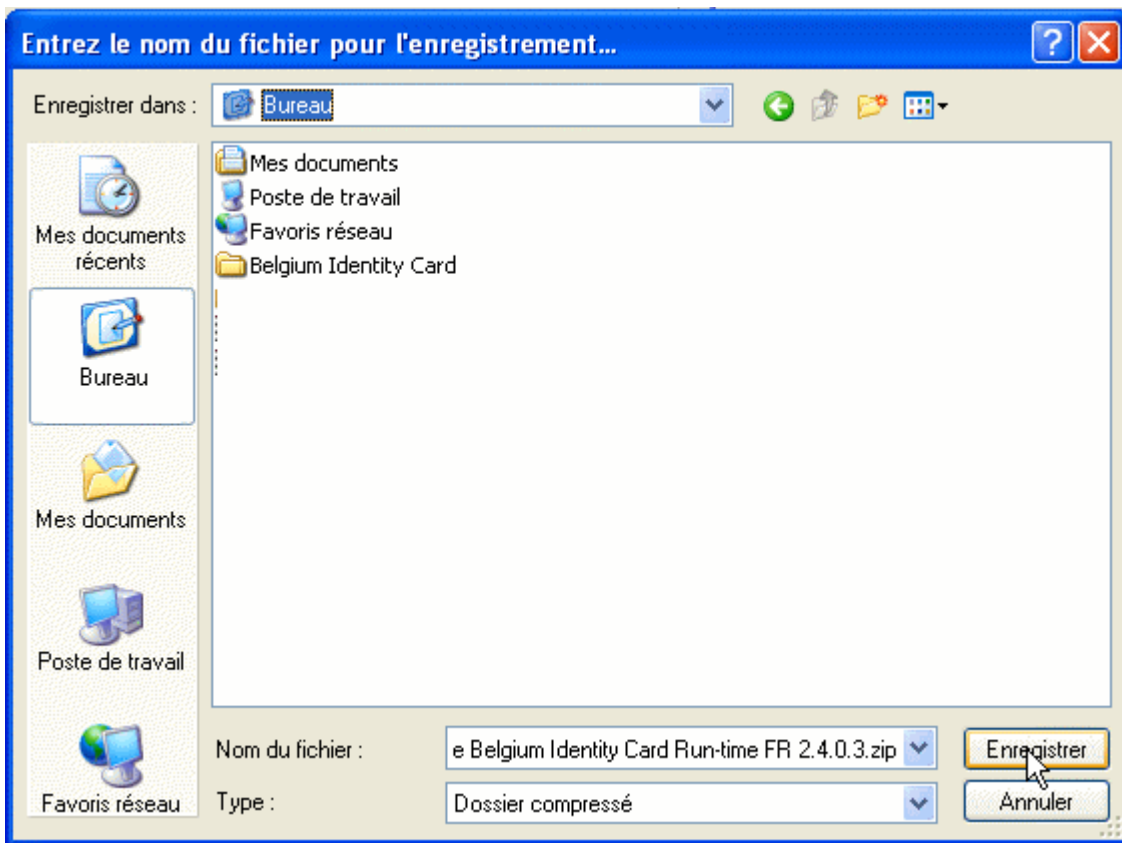
Installation du Middleware Belgium Identity Card Run-time

La procédure d'installation est particulièrement simple et n'exige qu'une intervention minimale de la part de l'utilisateur.

- Pour commencer, téléchargez le Middleware Belgium Identity Card Run-time [ici](#)



- Enregistrez-le sur le bureau



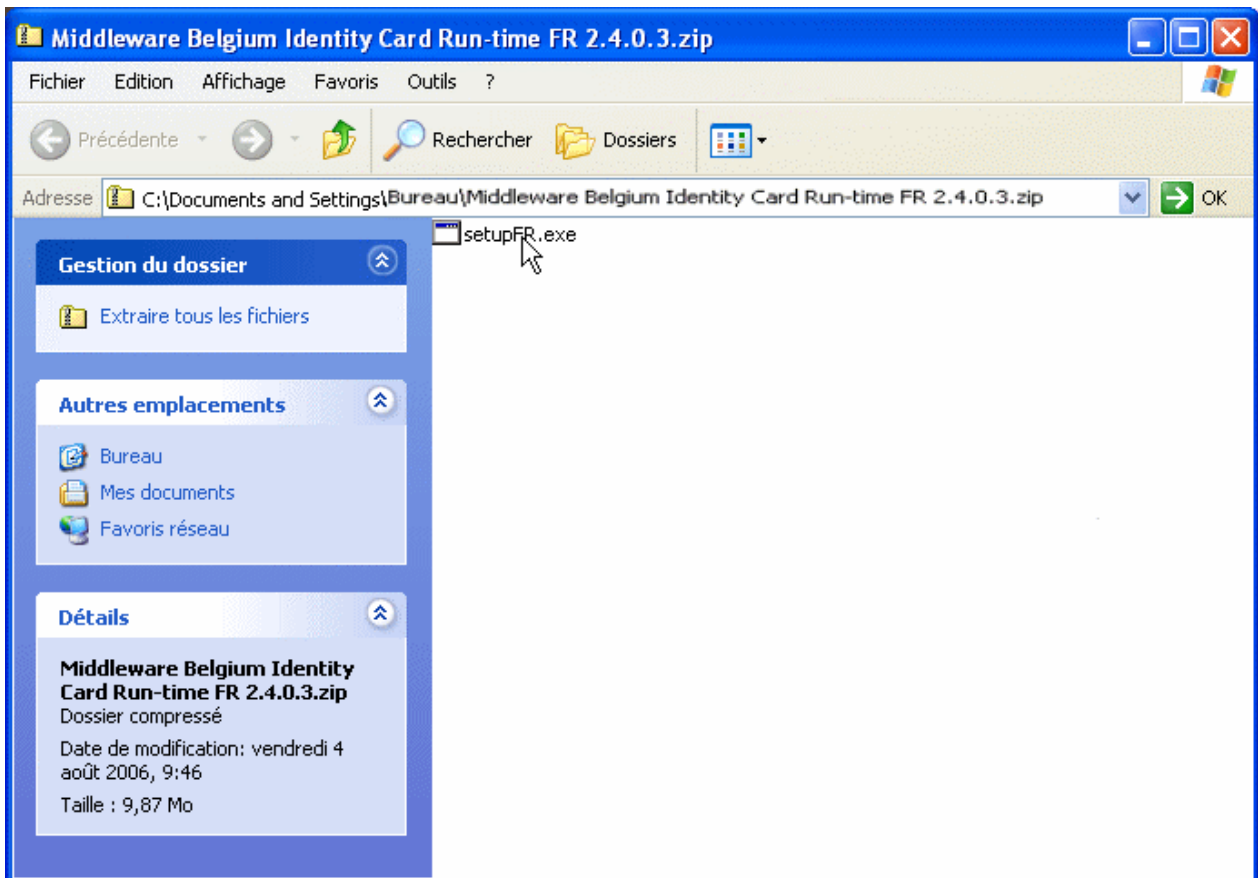
Raccordez le lecteur de carte à puce dans le port USB de votre ordinateur

- Décompressez le fichier situé sur le bureau en double cliquant dessus



- Double-cliquez sur le programme d'installation «setupFR.exe ».

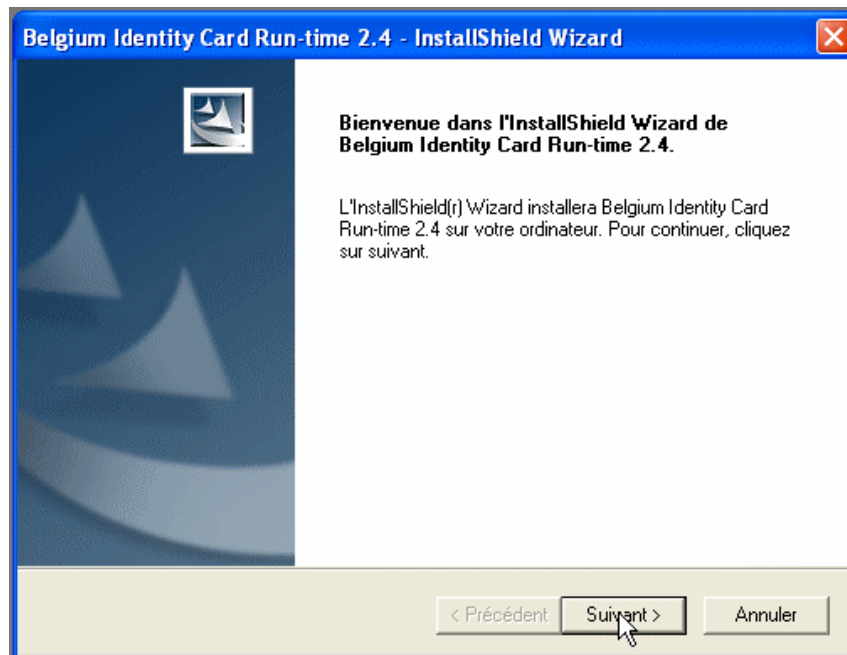
La procédure peut être arrêtée à tout moment en cliquant sur le bouton "Annuler".



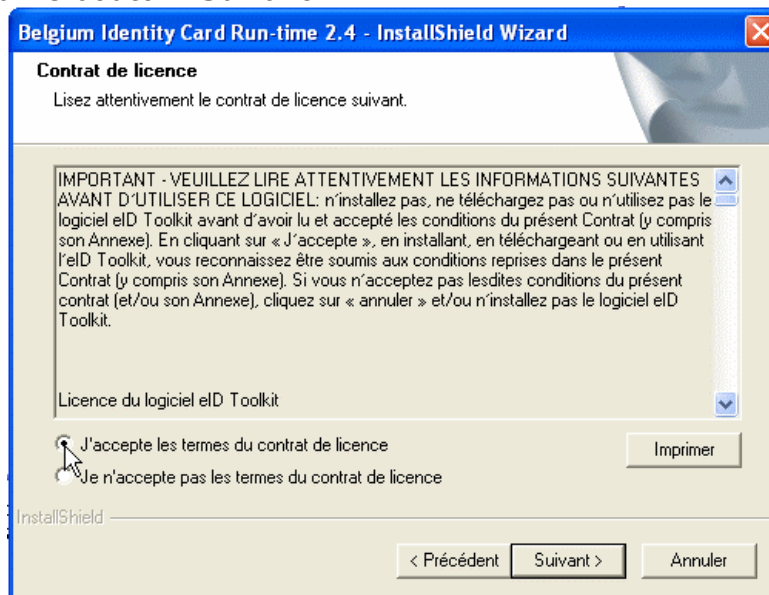
- Choisissez votre langue d'installation.
- Cliquez sur le bouton "OK"



- Cliquez sur le bouton "Suivant"



- Sélectionnez l'option "j'accepte les termes du contrat de licence" après l'avoir lu.
- Cliquez sur le bouton "Suivant"



- Entrez au minimum, le nom d'utilisateur
- Cliquez sur le bouton "Suivant"

Belgium Identity Card Run-time 2.4 - InstallShield Wizard

Informations client
Veuillez saisir vos informations.

Nom d'utilisateur :
Mon Nom

Nom de Société :
Ville de Wavre

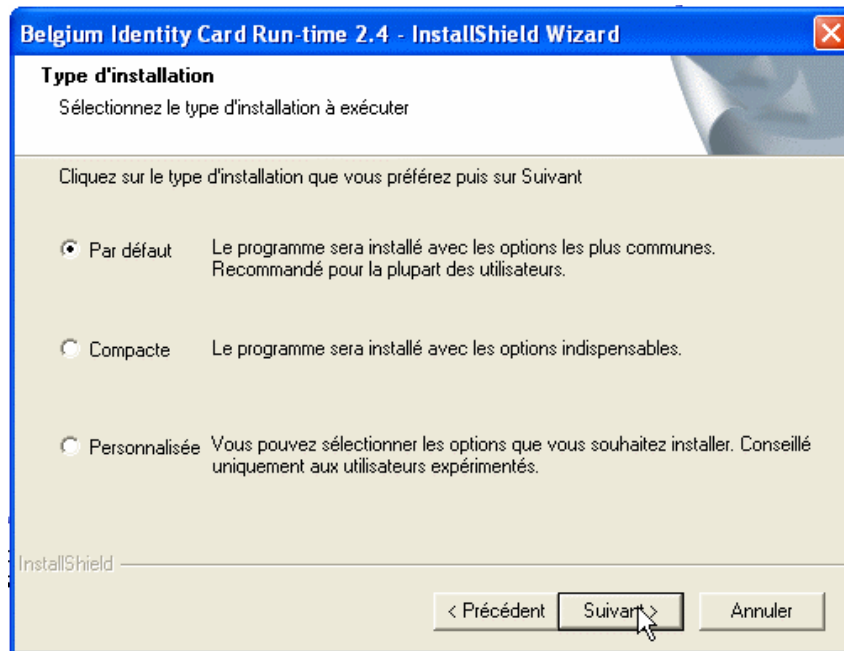
Installer cette application pour :

tous les utilisateurs de cet ordinateur
 moi uniquement

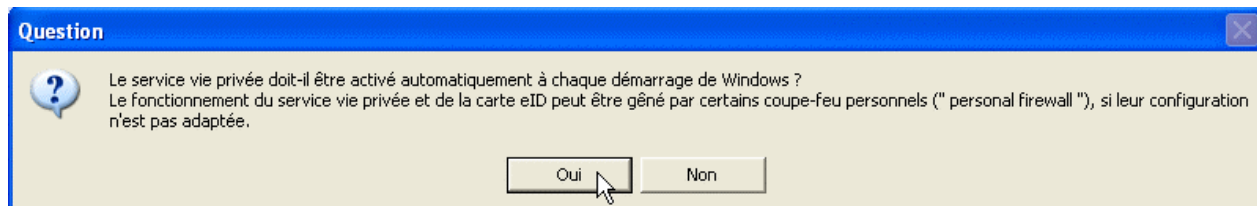
InstallShield

< Précédent Suivant > Annuler

- Sélectionnez l'option "Par défaut"
- Cliquez sur le bouton "Suivant"



- Confirmez



- Terminez l'installation en cliquant sur Terminer

Belgium Identity Card Run-time 2.4 - InstallShield Wizard



InstallShield Wizard terminé

L'assistant d'installation a terminé l'installation de Belgium Identity Card Run-time 2.4 sur votre ordinateur.

< Précédent

Terminer

Annuler